



LED trubice MASTER Value Univerzální T8



MAS LEDtube VLE UN 1200mm UO 15.5W840 T8

MASTER Value, LEDtube, T8, Univerzální, 1200 mm, 15.5 W, 36W TL-D, 4000 K, 2500 lm, CRI 80, 60000 h

Nový zdroj Philips MASTER LEDtube Universal T8 přináší do vašeho projektu osvětlení lehkost a jednoduchost. Nemusíte řešit kompatibilitu s předřadníkem: díky jedinečnému designu lze toto svítidlo přímo zapojit do svítidel, které využívají elektromagnetické předřadníky, vysokofrekvenční elektronické předřadníky nebo přímo do sítě. Ovládání je jednoduché, už nebudete muset skladovat dva typy trubice. Zdroj Philips MASTER LEDtube Universal T8 je dokonale bezpečné, spolehlivé a jeho montáž je jednoduchá. Díky tomu představuje ideální alternativu pro standardní zářivky, která maximalizuje hodnotu po dobu životnosti díky vysokým úsporám energie a nižším nákladům na údržbu.

Údaje o produktu

Obecné informace	
Patice krytky	G13
Nominální životnost	60 000 h
Cyklus zapnutí	50 000
Lighting Technology	LEDtube
Referenční měření toku	Sphere
Světelně technické	
Kód barvy	840 [CCT of 4000K]
Vyzařovací úhel (jmen.)	190 stupňů
Světelný tok	2 500 lm
Barevné konstrukce	Studená bílá (CW)

Náhradní teplota chromatičnosti (jmen.)	4000 K
Měrný výkon (jmen.) (nom.)	161 lm/W
Konzistence barev	<6
Index podání barev (CRI)	80
Světelný tok na konci jmenovité životnosti (jmen.)	70 %
Photobiological safety according to EN 62471	RGO
Provozní a elektrické	
Frekvence sítě	50 to 60 Hz
Vstupní frekvence	50 až 60 Hz
Spotřeba energie	15,5 W
Proud zdroje (jmen.)	75 mA

LED trubice MASTER Value Univerzální T8

Doba spuštění (jmen.)	0,5 s
Doba zahřívání do 60 % světla	0,5 s
Účinnost (zlomek)	0,9
Napětí (jmen.)	220-240 V
LED alternative to fluorescent lamp power	36W TL-D
Náběhový proud v síti	8,6
Max. počet svítidel u MCB typu B 10 A – síť	89
Max. počet svítidel u MCB typu B 10 A – EM předřadník bez kompenzačního kondenzátoru.	105
Max. počet svítidel u MCB typu B 10 A – EM předřadník s kompenzačním kondenzátorem.	19
Max. počet svítidel u MCB typu B 16 A – síť	143
Max. počet svítidel u MCB typu B 16 A – EM předřadník bez kompenzačního kondenzátoru.	168
Max. počet svítidel u MCB typu B 16 A – EM předřadník s kompenzačním kondenzátorem.	30
Kompatibilita předřadníku	Univerzální

Teplota okolí

Maximální teplota (jmen.)	50 °C
---------------------------	-------

Řízení a stmívání

Stmívatelné	Ne
-------------	----

Mechanické a materiály

Povrchová úprava žárovky	Matná
Materiál světelného zdroje	Sklo
Délka výrobku	1 200 mm
Tvar žárovky	T8
Celková hmotnost (kus)	0,240 kg

Certifikace a použití

Třída energetické účinnosti	C
Výrobek šetřící energii	Ano
Certifikační značky	Splňuje požadavky směrnice RoHS
Spotřeba energie kWh/1000 h	16 kWh
Registrační číslo EPREL	2302854
Značka CE	Ano
Splňuje požadavky evropské směrnice RoHS	Ano
Hodnota blikání (PstLM)	1
Hodnota stroboskopického efektu (SVM)	0,4
Rozsah okolní teploty	-20 až +45 °C

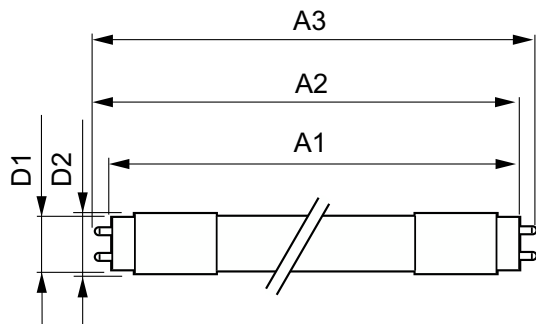
Podmínky použití

Bezdrátová technologie	Nevztahuje se
------------------------	---------------

Označení a balení

Objednávací název produktu	MAS LEDtube VLE UN 1200mm UO 15.5W840 T8
Celý název výrobku	MAS LEDtube VLE UN 1200mm UO 15.5W840 T8
Full EOC	871951431670600
Kód objednávky	31670600
Číslo materiálu (12NC)	929002997102
Číslování – počet v balení	1
EAN/UPC – výrobek/pouzdro	8719514316706
Číslování SAP – balení v krabici	10
Pouzdro – EAN/UPC	8719514316713

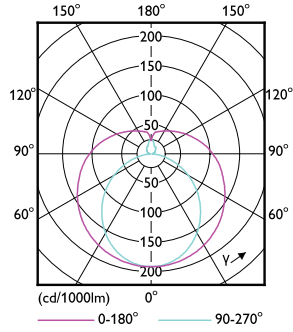
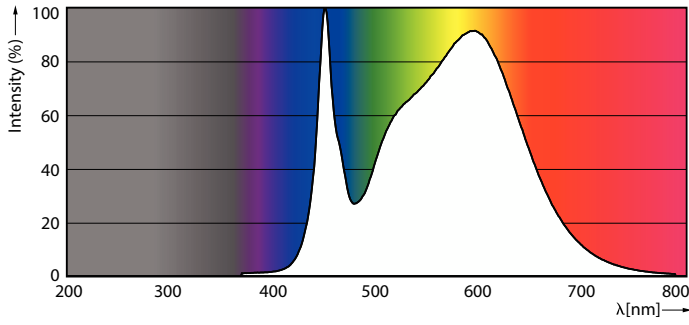
Rozměrové výkresy



Product	D1	D2	A1	A2	A3
MAS LEDtube VLE UN 1200mm UO 15.5W840 T8	26 mm	28 mm	1 199 mm	1 205 mm	1 213 mm

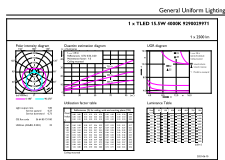
LED trubice MASTER Value Univerzální T8

Fotometrické údaje



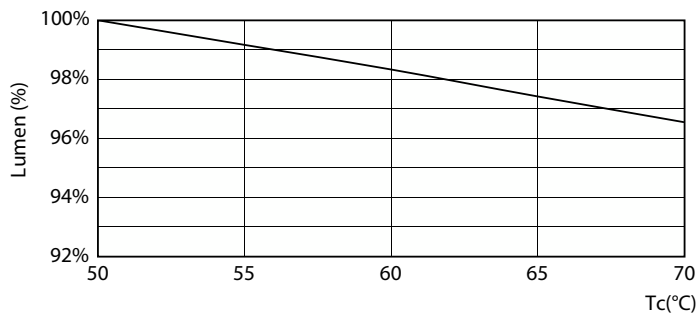
Spectral Power Distribution Colour - MAS LEDtube VLE UN 1200mm UO 15.5W840 T8

Light Distribution Diagram - MAS LEDtube VLE UN 1200mm UO 15.5W840 T8

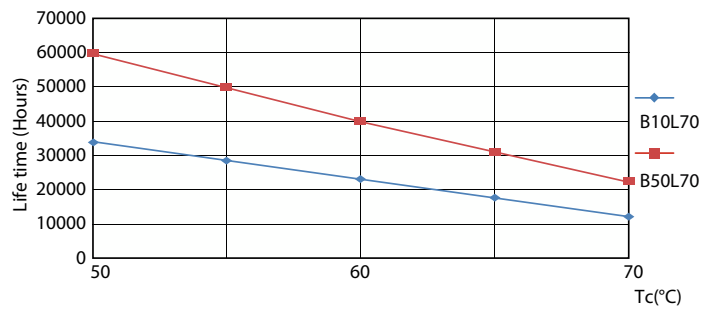


General uniform lighting - MAS LEDtube VLE UN 1200mm UO 15.5W840 T8

Životnost



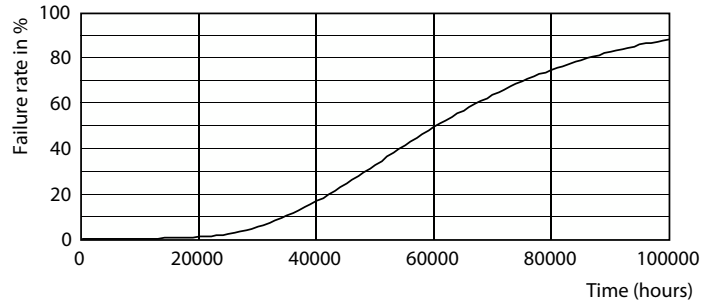
Lumen Maintenance Diagram - MAS LEDtube VLE UN 1200mm UO 15.5W840 T8



LEDtube 60K 5070 LifetimeVsTc-LED

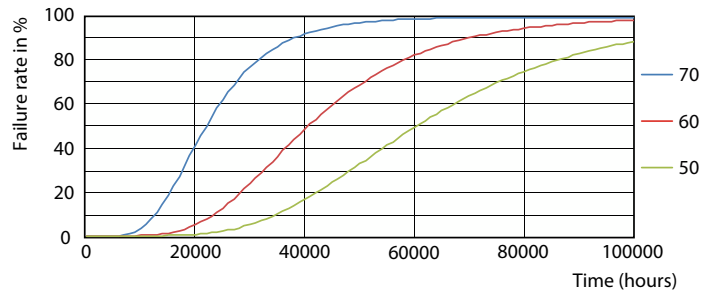
LED trubice MASTER Value Univerzální T8

Životnost



Lumen Maintenance Diagram - MAS LEDtube VLE UN 1200mm UO 15.5W840 T8

Life Expectancy Diagram



LEDtube 60K 5070 FailureRate-LED

